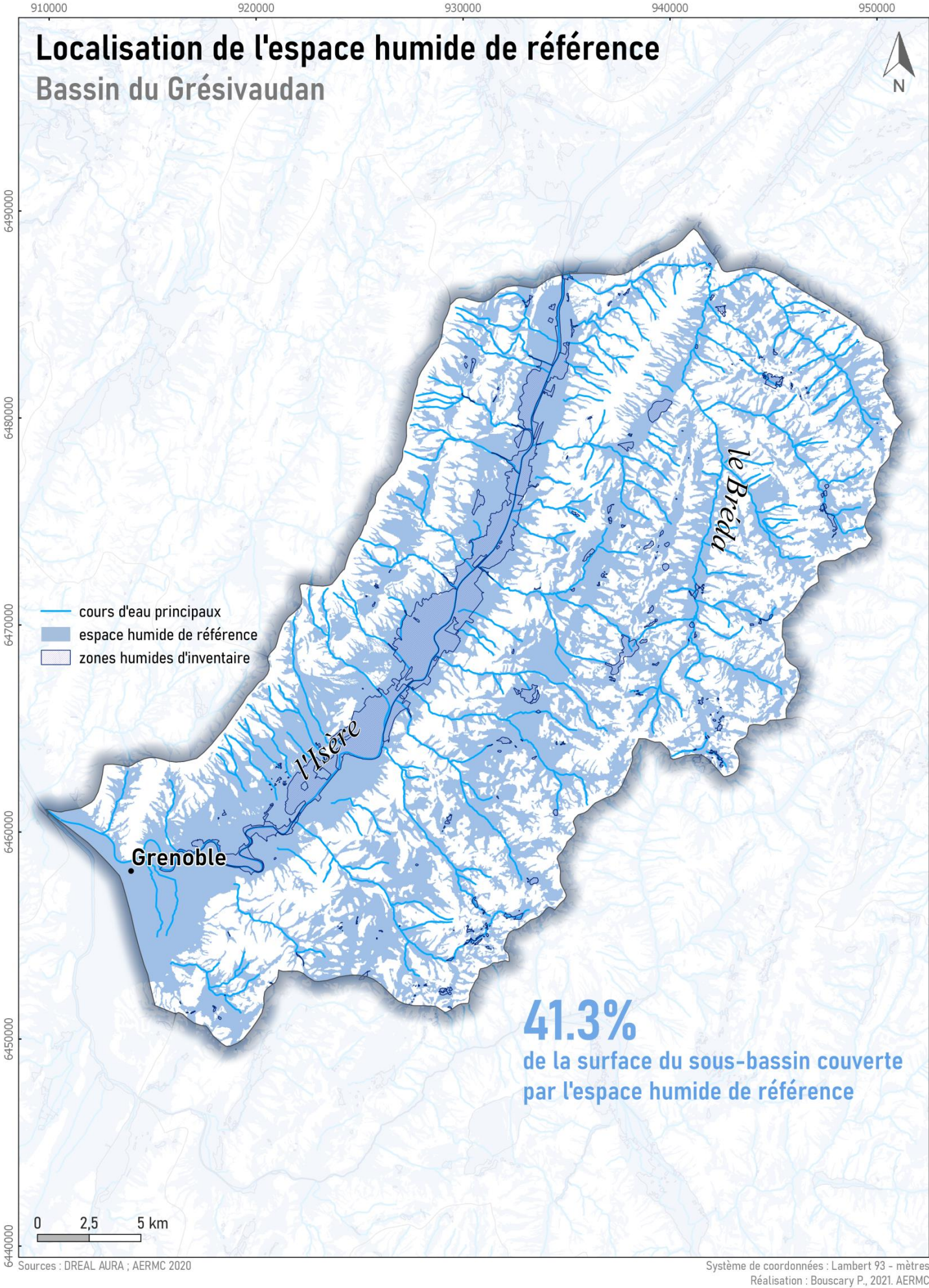
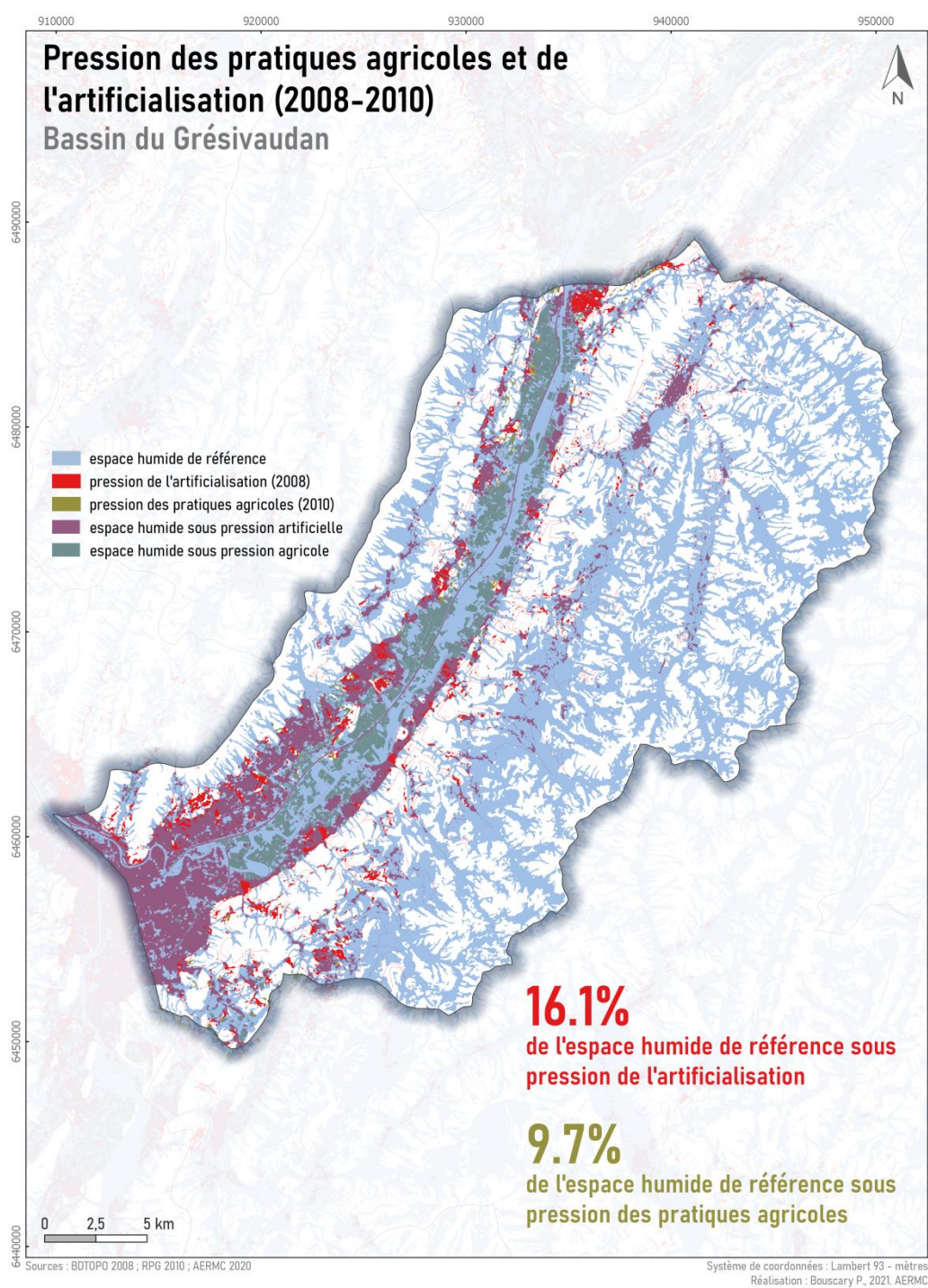


Localisation de l'espace humide et des pressions associées dans le bassin versant : Grésivaudan (ID_09_04) :

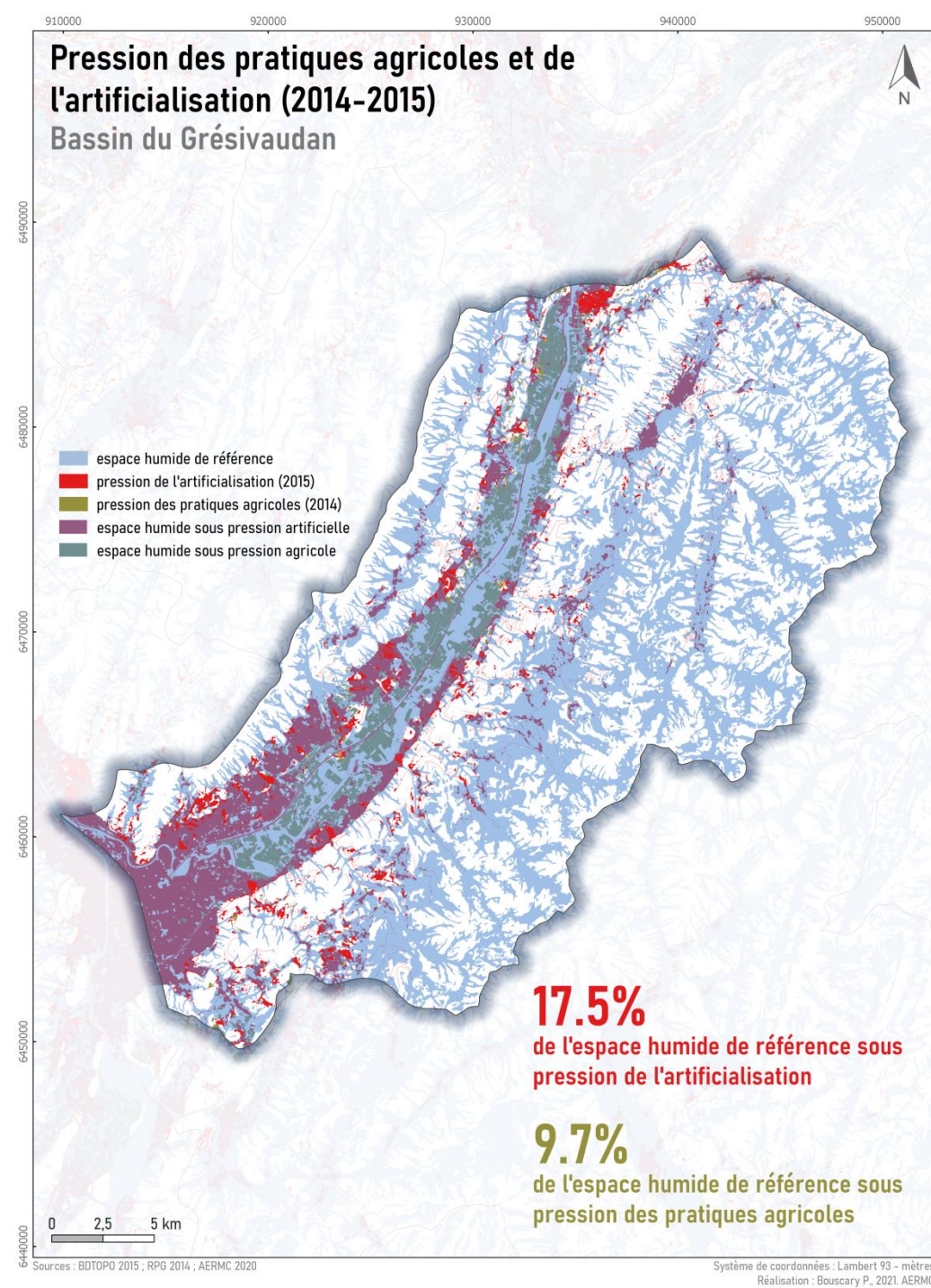


Superficie du sous bassin	79564,2 ha
Superficie de l'espace humide de référence	32878,1 ha
Écorégions dans le sous bassin	<ul style="list-style-type: none">- N°32 : Préalpes schisteuses- N°35 : Plaine alluviale du Rhône et de l'Isère- N°49 : Massifs des Alpes internes- N°51 : Préalpes du Nord
Commentaires	<p>Vallée alluviale de l'Isère et plaines associées (alluvions récentes) ; plans, replats, pentes douces et dépressions sur roches métamorphiques et magmatiques, dépôts glaciaires, alluvions fluvioglaciaires.</p> <p>Vigilance : les effets du modèle d'accumulation de flux surestiment localement l'espace humide de référence sur des configurations structurales a priori défavorables (fortes pentes, socles karstiques) : surestimation de la dimension des combes sur fortes pentes.</p>



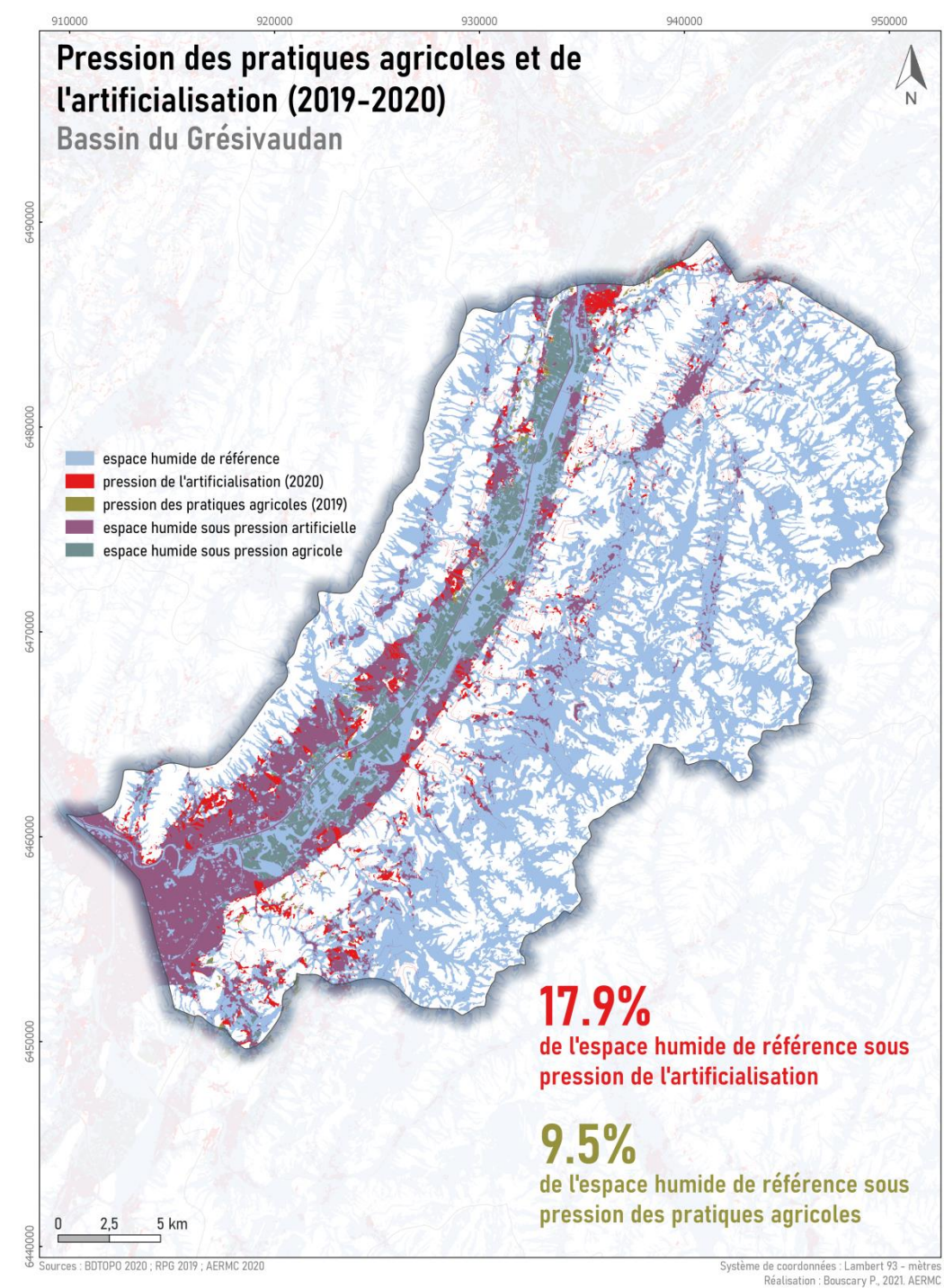
12.4% du bassin sous pression de l'artificialisation

4.7% du bassin sous pression des pratiques agricoles



13.4% du bassin sous pression de l'artificialisation

4.7% du bassin sous pression des pratiques agricoles



13.7% du bassin sous pression de l'artificialisation

4.6% du bassin sous pression des pratiques agricoles